

## Global Office Park Tower A2

Katowice, Śródmieście, ul. Zabrska 19

### Informacje o budynku | Building information

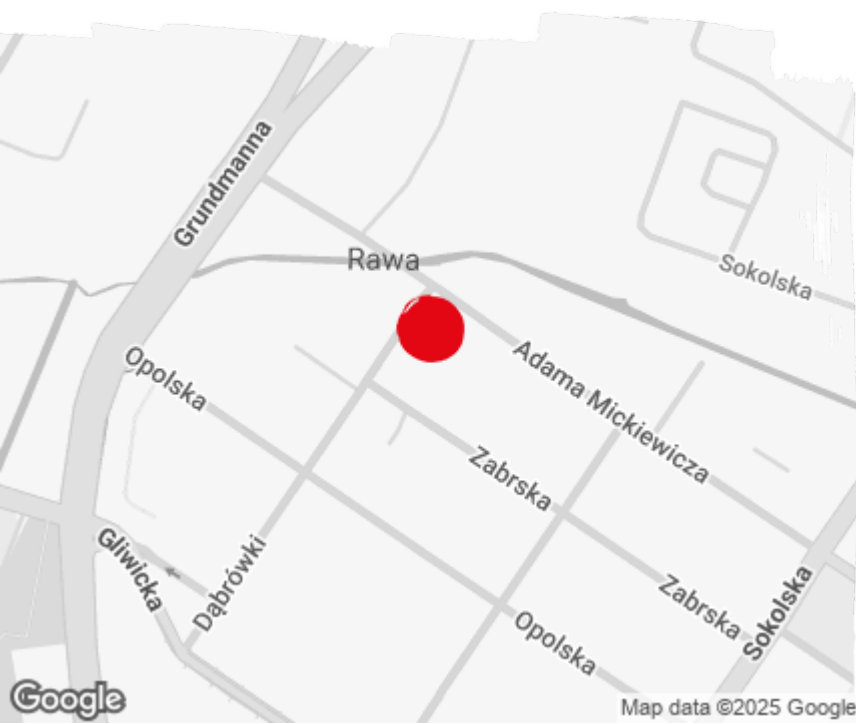
Status budynku Building status	Istniejący Existing
Rok budowy Year of construction	2022
Powierzchnia wspólna Common space	5,28 %
Współczynnik miejsc parkingowych Parking ratio	1 / 75 m <sup>2</sup>
Całkowita powierzchnia budynku Total building area	29 000 m <sup>2</sup>

### Warunki komercyjne | Commercial terms

Powierzchnia biurowa* Office space*	po zalogowaniu after login
Parking Parking	po zalogowaniu after login
Koszty eksploatacyjne* Service charge*	po zalogowaniu after login
Minimalny okres najmu Minimum lease term	po zalogowaniu after login
Dostępność Availability	po zalogowaniu after login

\* m<sup>2</sup>/miesiąc | per m<sup>2</sup> per month

### Lokalizacja | Location



### Dostępna powierzchnia | Available space

*po zalogowaniu | after login*

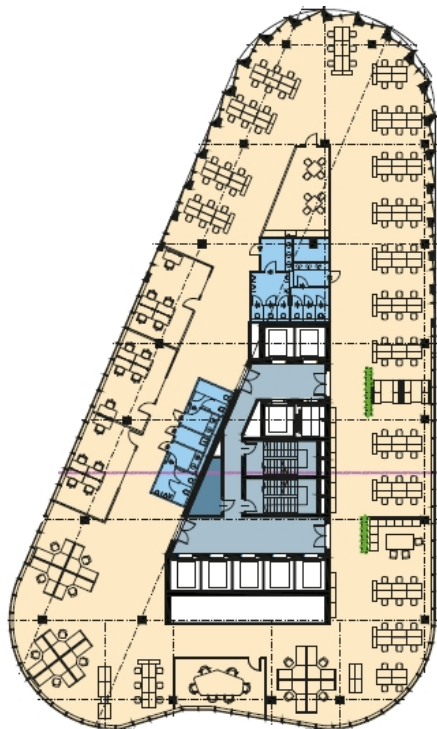
Dostępna powierzchnia biurowa  
Available office space

*po zalogowaniu | after login*

Minimalna powierzchnia biurowa  
Minimum office space



Plan piętra | Floor plan



Dostępna powierzchnia | Available space

Piętro   Floor	Powierzchnia wolna   Vacant space	Czynsz   Rent	Dostępność   Availability
9	prosimy o kontakt   please contact us	prosimy o kontakt   please contact us	prosimy o kontakt   please contact us
10	prosimy o kontakt   please contact us	prosimy o kontakt   please contact us	prosimy o kontakt   please contact us
11	prosimy o kontakt   please contact us	prosimy o kontakt   please contact us	prosimy o kontakt   please contact us
Razem   Total	po zalogowaniu   after login		

Kontakt | Contact



+48 12 294 94 30

Dodatkowe informacje  
More information